

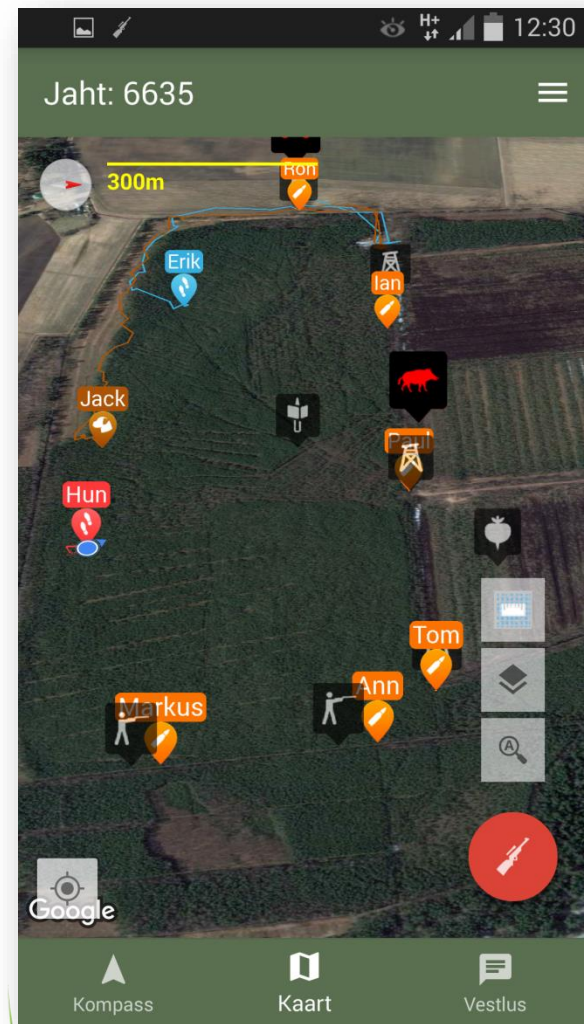


Huntloci koolitus

Huntloci idee

- Tõhus jahtimine
 - jahi juhtimine
 - infovahetus
 - jahiturvalisus
- Jahikoera jälgimine ja valve
- Jahimaa haldus

Huvitavam jaht!



1.1 Äpi allalaadimine

Android



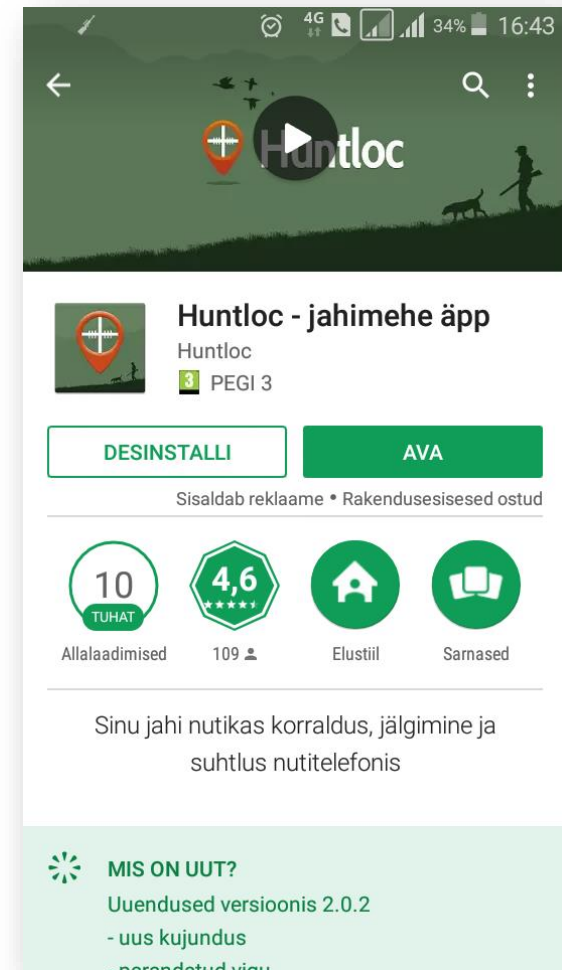
iPhone



Otsingusõna „*Huntloc*“

Androidi äpp Huntloci koduleheküljelt:

<http://huntloc.com/help/>



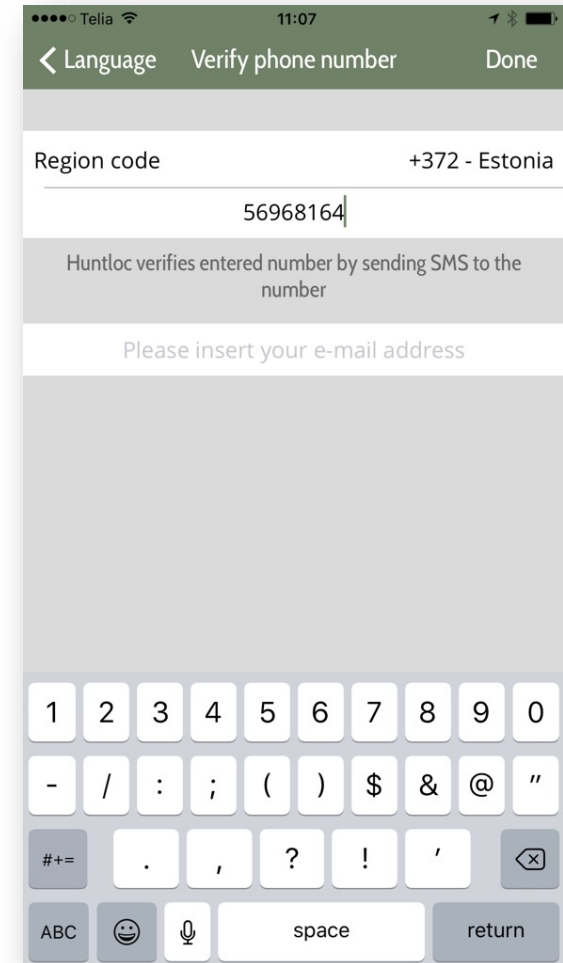
1.2 Kasutaja tuvastus

- Vali keel (15 erinevat keelt)
- Sisesta
 - oma telefoni number
 - nimi (*võib olla ka hüüdnimi*)
 - e-posti aadress

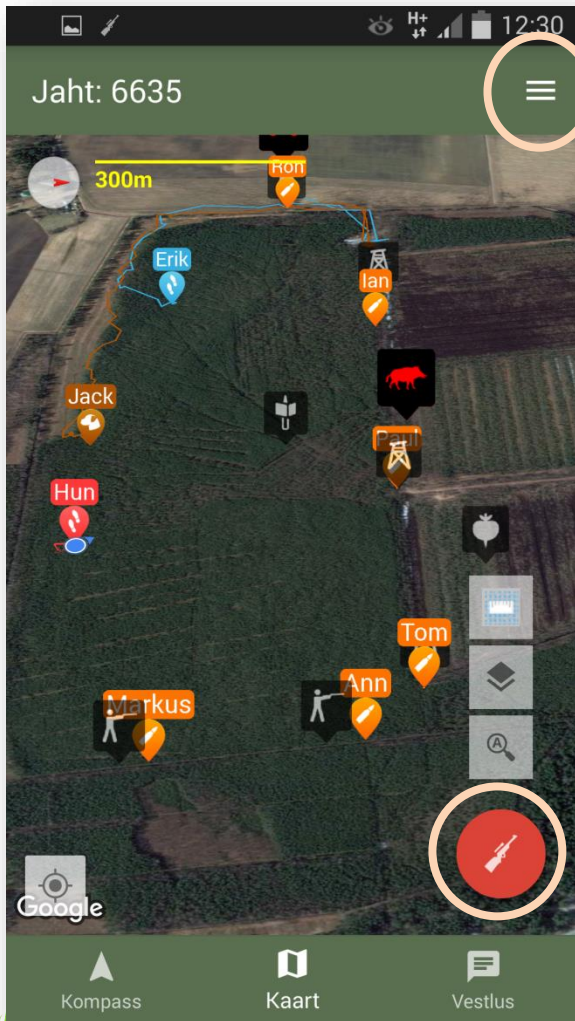
Telefoni number on kasutaja konto, millega on seotud kasutaja õigused

Ei kasutata kasutaja tuvastamiseks nime ja parooli

- Süsteem kontrollib numbri õigusust - SMS koodiga (Androidis automaatne).
- Mitmes seadmes ühe kontoga



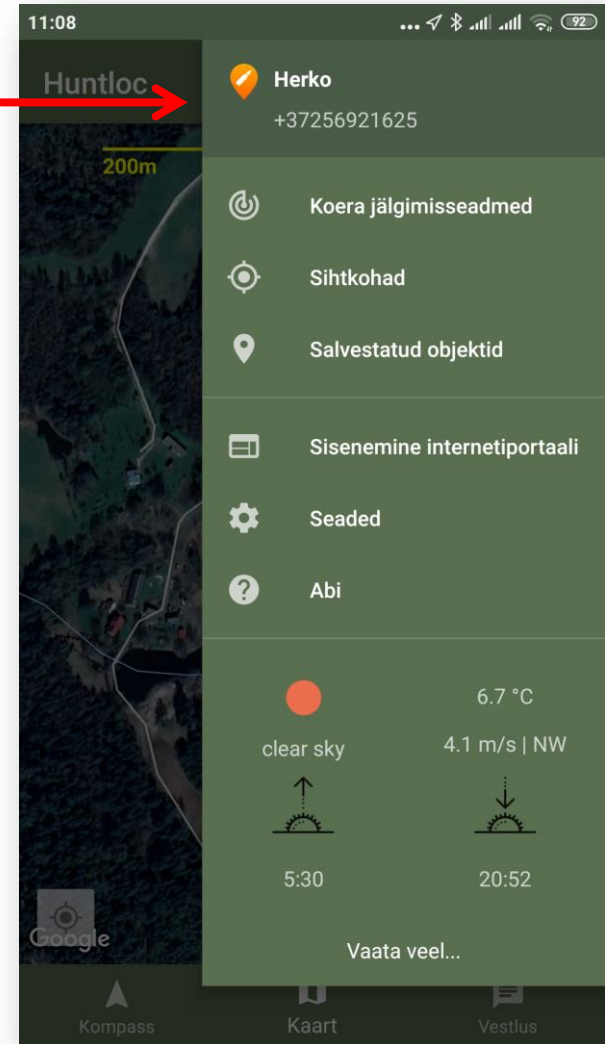
1.3 Põhimenüüd



Menüü

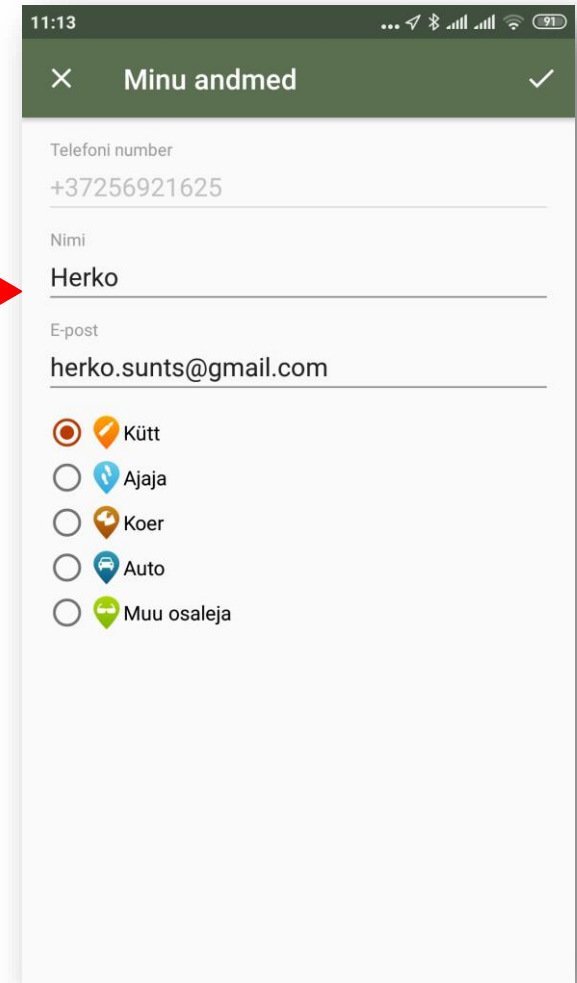
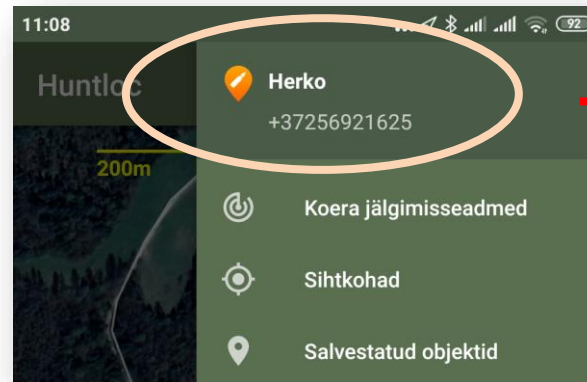
*Androidi seadmed:
Menüü avaneb ka
paremast äärest üle
ekraani lohistades*

Jahimenüü



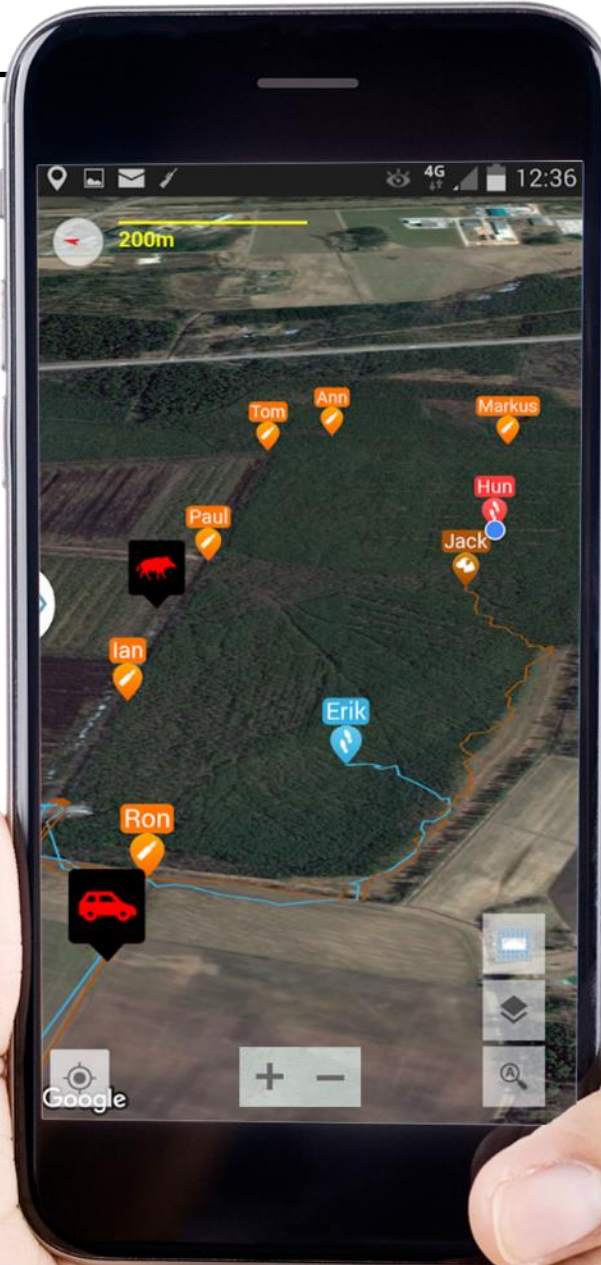
1.4 Kasutaja andmed

- Vali Menüü -> vajuta enda infol



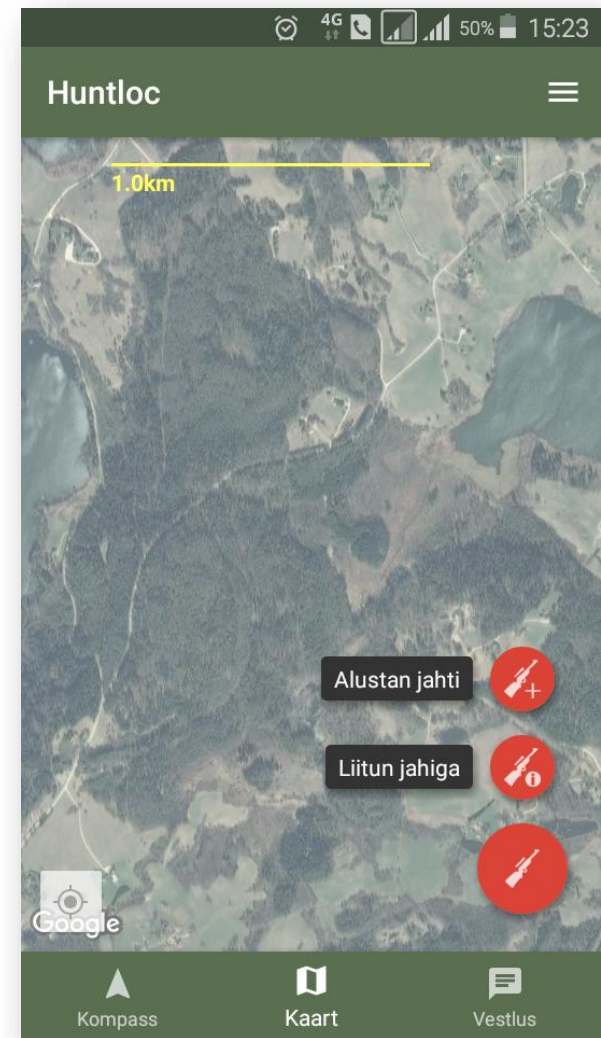
- Näeb kontoga seotud numbrit
- Muuta saab nime, e-posti, rolli
- Ise alati kaardil punasena

2. Ajujaht



2.1 Jahi alustamine ja liitumine

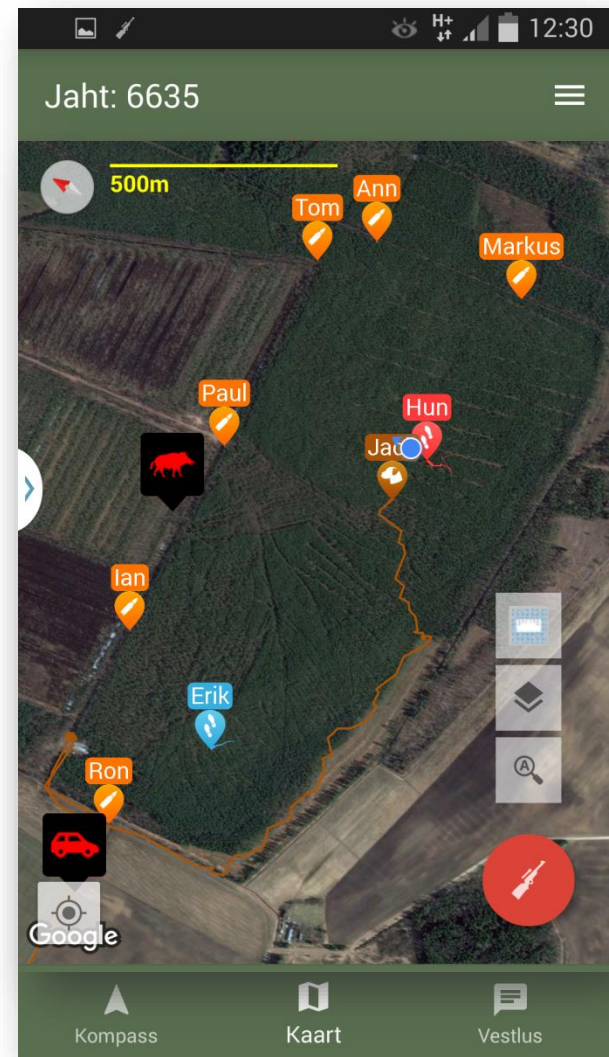
- Jahi menüü -> „Alustan jahti“
süsteem genereerib unikaalse koodi
- Jaga koodi teistele jahimeestele
- Kes teab koodi, saab liituda jahiga
- Kõik näevad jahiga liitunute asukohti kaardil
- Tekib jahis osalejate nimekiri



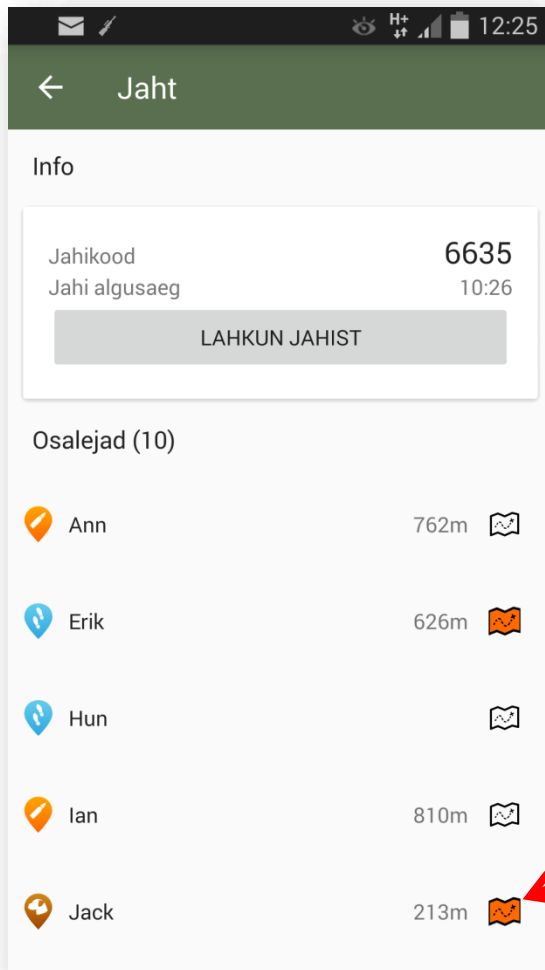
2.2 Jahi vaatamine

- Osaleja asukoht ja roll
 - Jahikood Android
 - Enda asukoht punasega
 - Info värskus (*hall marker on vana*)
 - Jahi sündmuste asukoht (*must-punane ikoon*)
- Osaleja nimi
 - Koera (jälgimisseadme) asukoht
 - Liikumissuund (sabad)
 - Liikumiskiirus = saba pikkus
 - Läbitud teekonna ajalugu

Litsentsiga kasutaja



2.3 Jahimenüü



- Jahikood
- Jahi algusaeg
- Osalejatel võimalus jahist lahkuda
- Alustajal võimalus jaht lõpetada (NB! kood kaob)
- Jahis osalejate nimekiri ja rollid
- Jahi alustaja nimi punane
- Jahis osaleja kaugus kasutajast
- Jahisündmuste nimekiri
- Nimel või jahisündmusel vajutades näitab osaleja asukohta kaardil
- Kaardimärgi sisse lülitamisel näitab kaardivaates osaleja läbitud teekonda (nime taga märk läheb oranžiks)



2.4 Tegevused kaardil

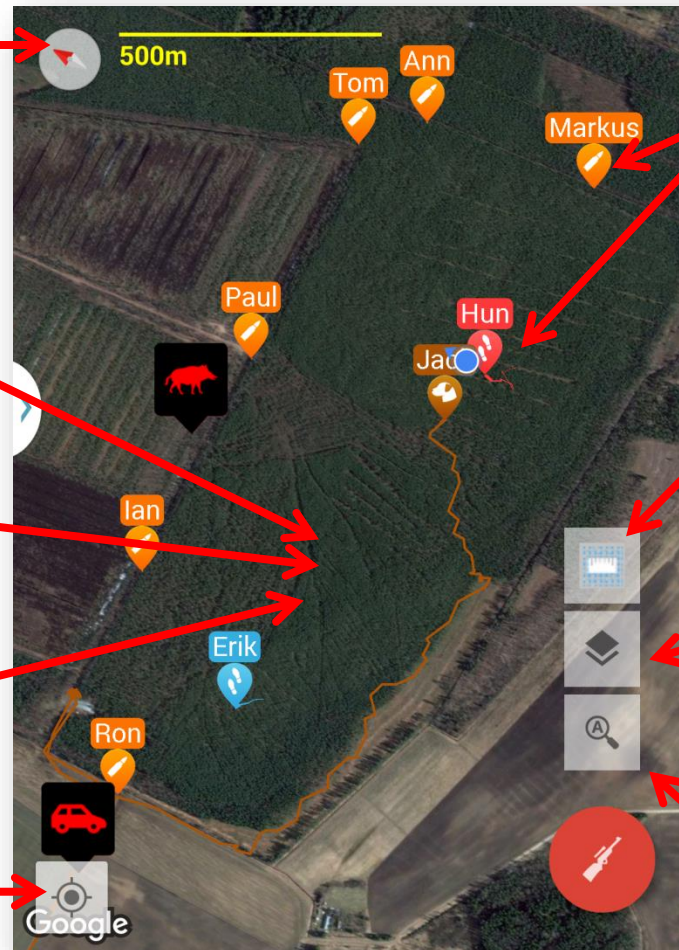
Kaardi põhja-lõuna suund
Punane nool = põhja suund
Kui puudub, siis on kaardil põhjasuund üleval

Kaardi suuna muutmise
Kahe sõrmega ekraanil
kaardi keeramine

Suurem-väiksem kaart
Lühike vajutus ekraanil

Uue info lisamine
Pikk vajutus kaardil
soovitud kohas avab akna
uue info jaoks

Oma asukoht kaardil
Kaardivaade, kus kasutaja
asukoht on kaardi keskel



Objekti info

Vajutades kaardil olevale objektile või osalejale, avaneb tema info aken

Vahemaade mõõtmine

Kaardil soovitud punktides vajutades näitab nende vahelist vahemaad
Sisse lülitatult on roheline.

Kaartide haldus

Võimalus valida erinevaid aluskaarte ja kaardi peal näidatavad kaardikihte.

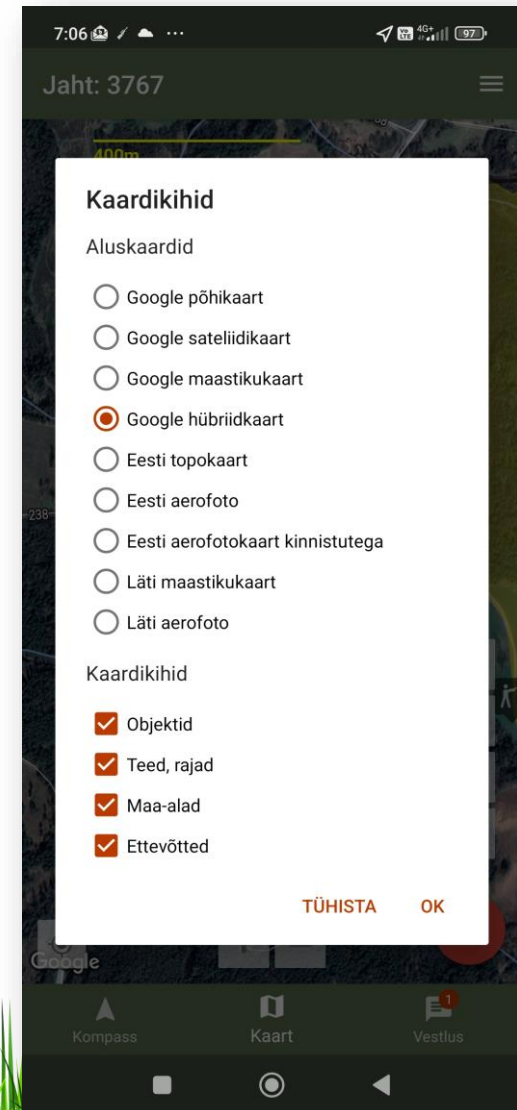
Auto Zoom

Teeb kaardi nii suureks, et kõik osalejad on näha

2.5 Aluskaardid

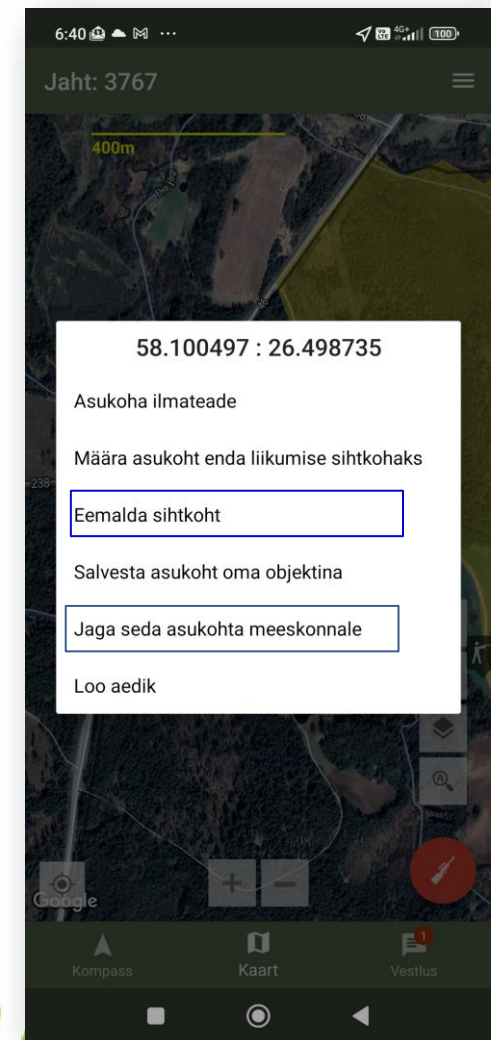
Litsentsiga kasutaja

- Aluskaartide valik
 - 4 Google kaarti
 - 3 Maa-ameti kaarti
 - 2 Läti kaarti
- Erinevate objektide näitamise sisse ja välja lülitamine



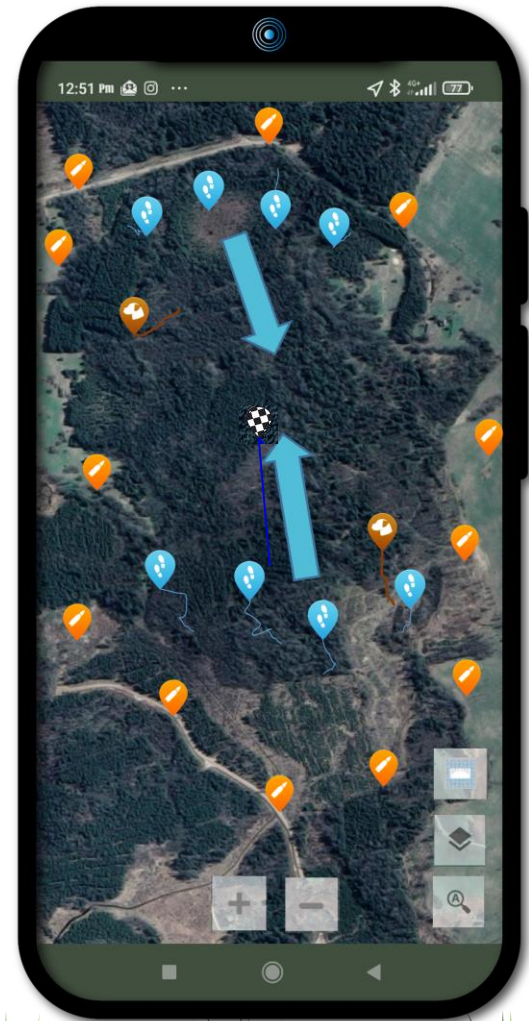
2.6 Asukoha info

- Soovitud asukoha info
 - pikk vajutus ekraanil soovitud asukohas või
 - Kaardil keskosa markeri asukoht ja „i“ nupp
- Saab valida
 - Asukoha koordinaati
 - Asukoha ilmateade
 - Märata asukohta oma sihtkohaks
 - Eemaldada varem lisatud sihtkoht
 - Salvestada seda asukohta endale
 - Ühisjahis osalemisel asukohta jagamine kõikidele jahis osalejatele
 - Koera jälgimisseadmele virtuaalse aia määramine



2.7 Aju organiseerimise abiline

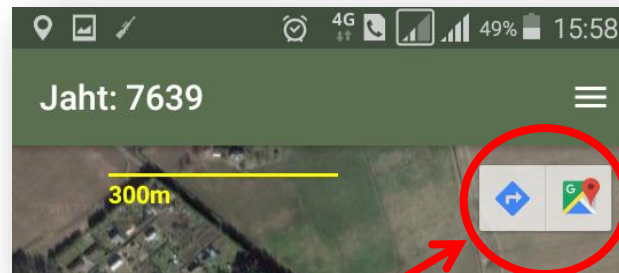
- Võimalus organiseerida keerukaid ajusid
- Ajajad saavad määrata liikumise eesmärgid + kompassi vaade



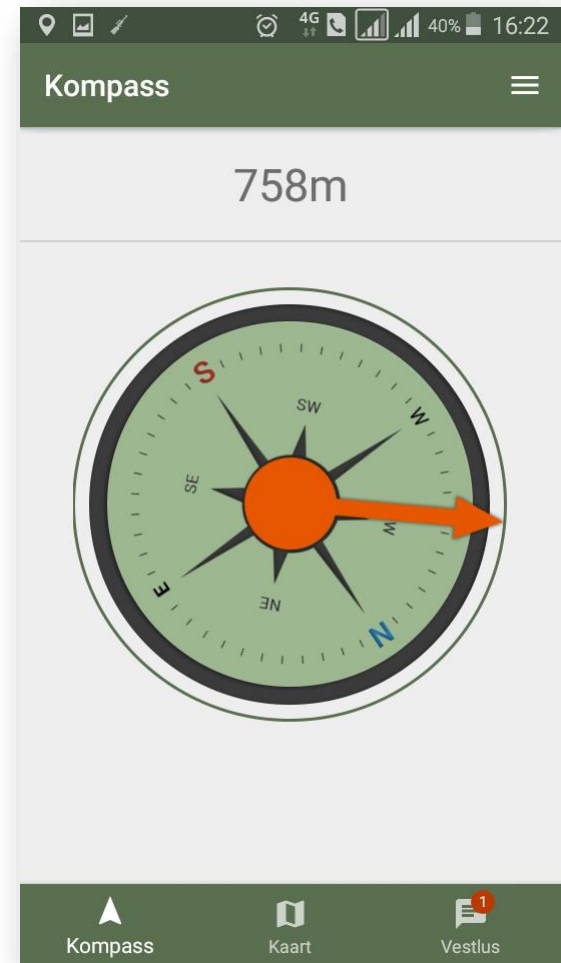
2.8 Kompassi vaade

Litsentsiga kasutaja

- Lisa kaardile oma liikumise sihtkoht (ajus liikumiseks)
- Vali kompassi vaade – näed liikumise suunda ja kaugust
- NB! Kalibreeri vajadusel kompassi



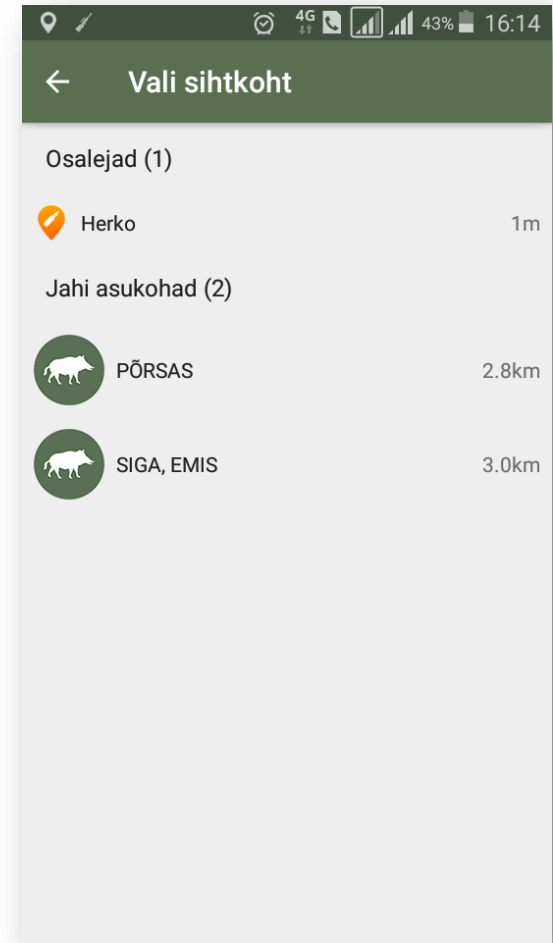
- Goole Maps navigeerimine



2.9 Sihtkohad

Litsentsiga kasutaja

- Asukoht, kuhu suunas saab otse liikuda (nt ajaja)
- Kiirelt: pikk vajutus ekraanil soovitud asukohas
- Vali sihtkoht loetelust
(Menüü -> Sihtkohad)
 - Teine jahis osaleja või koer
 - Jahi sündmus
- Sihtkoha marker kaardil ja sinine joon



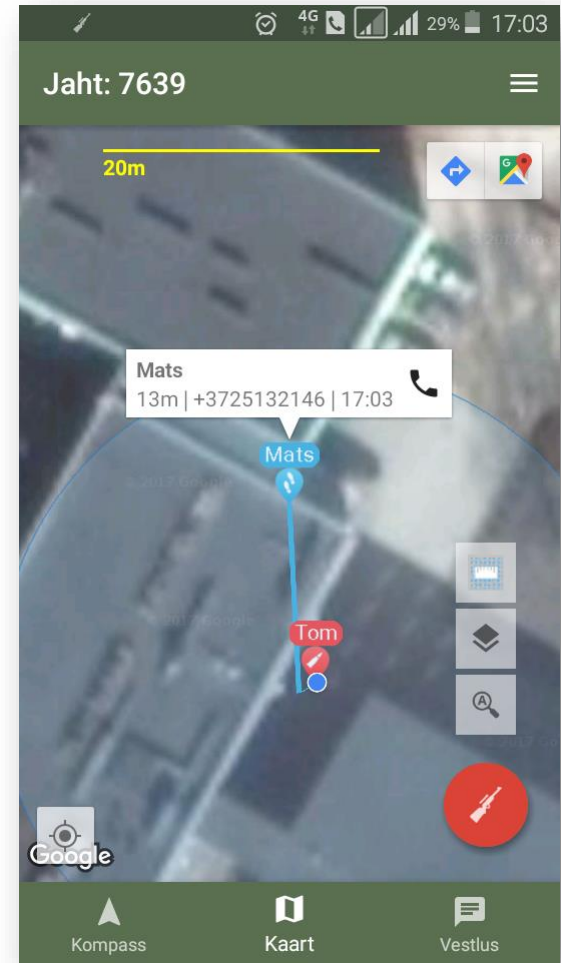
3. Jahis info jagamine äpi abil

- Kiirelt üksteisele helistamine
- Vestlus
- Jahi käigus tekkinud oluliste asukohtade välja jagamine



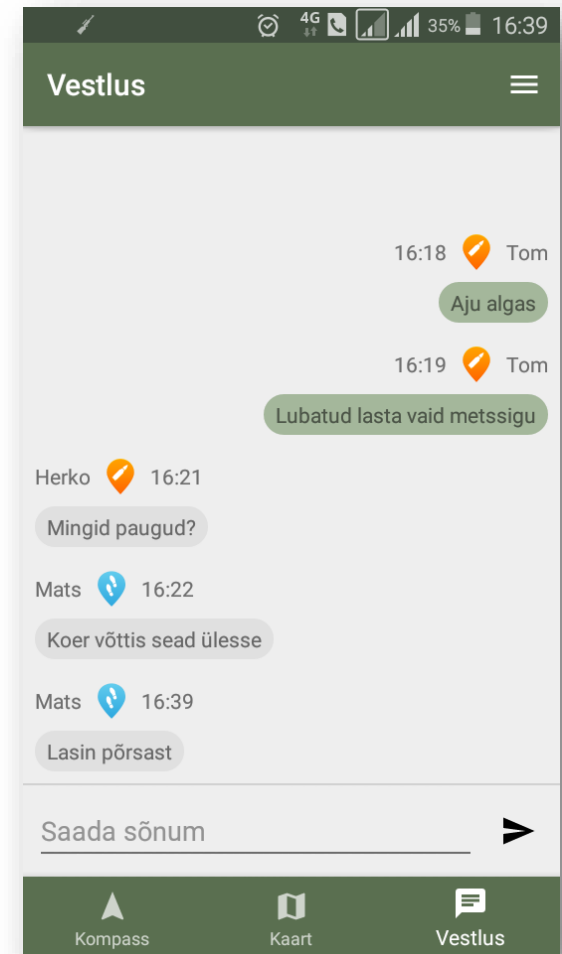
3.1 Kiirkõne jahis osalejale

- Pole vaja telefoni raamatut
- 2 kliki kaugusel (vali marker ja vajuta info aknal)
 - Osaleja marker -> kõne jahis osalejale
 - Koera marker -> kõne koera omanikule
 - Jahisündmuse marker -> kõne jahisündmuse loojale
- Helistab selle numbrile, millega kasutaja on ennast süsteemi registreerinud.
- NB! Maksab raha



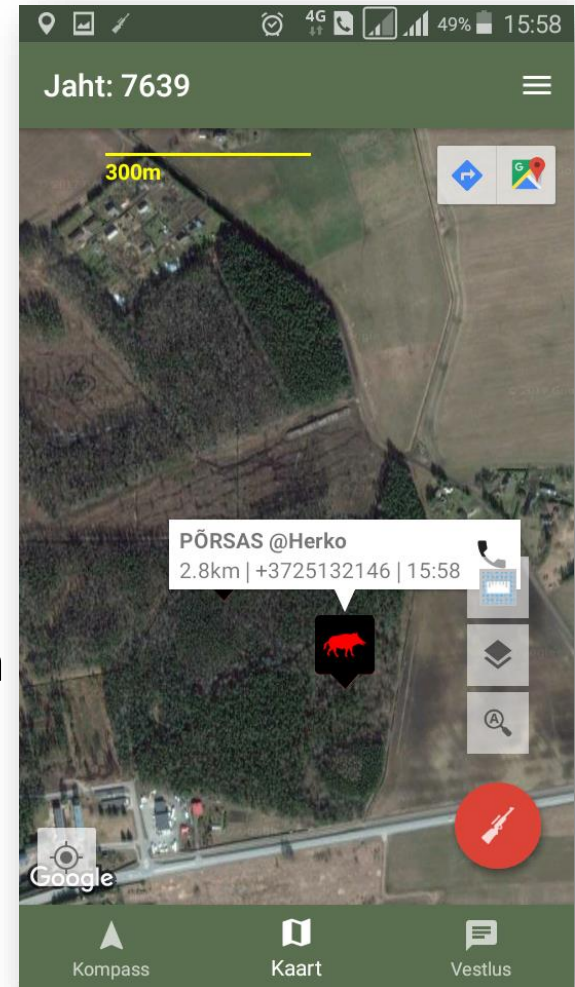
3.2 Sõnumite saatmine

- Saab saata siis, kui jaht käib
- Kõik osalejad saava sõnumi
- Teade uuest sõnumist ekraanil
- Jahiga hiljem liituja saab kätte kõik varasemad jahi sõnumid
- Säilitatakse 1, 7 või 30 päeva
- Keskkonna sisene lahendus (ei ole lisa kulu)
- Registreeritakse jahiga liitumised ja lahkumised



3.3 Jahisündmused

- Võimalus markeerida jahisündmuse asukohta kaardil
(nt lasukoht, tabatud uluk, kokkusaamise koht jne)
- Pikk vajutus ekraanil soovitud kohas
- Saab lisada juurde täpsustavat infot
- Asukohta näevad oma telefonis kohe kõik jahis osalejad
- Näidatakse kogu jahi aja, peale jahi lõppu kaob.
- Sündmuse looja saab ise muuta ja kustutada, teised saavad märkijale helistada
- Sinna saab navigeerida Googliga või kompassiga



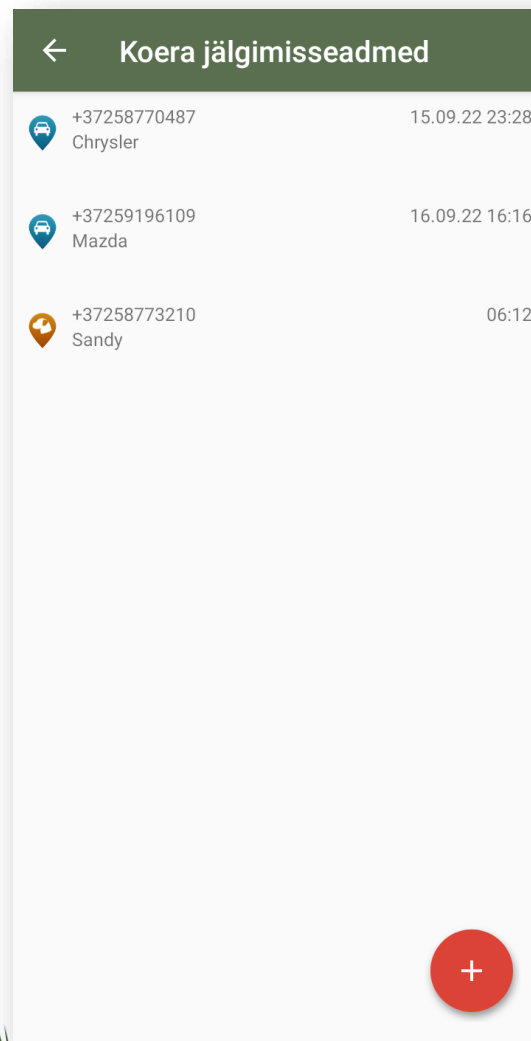
4. Individuaalne jaht – alaline jahikood

- 6 kohaline jahikood jahigrupile
 - *Tulemas: võimalus liituda lihtsalt oma jahigrupiga*
- Kui lähen metsa teen ennast aktiivseks
- Kes on aktiivsed, näevad üksteist
- Töötab infovahetus jahis



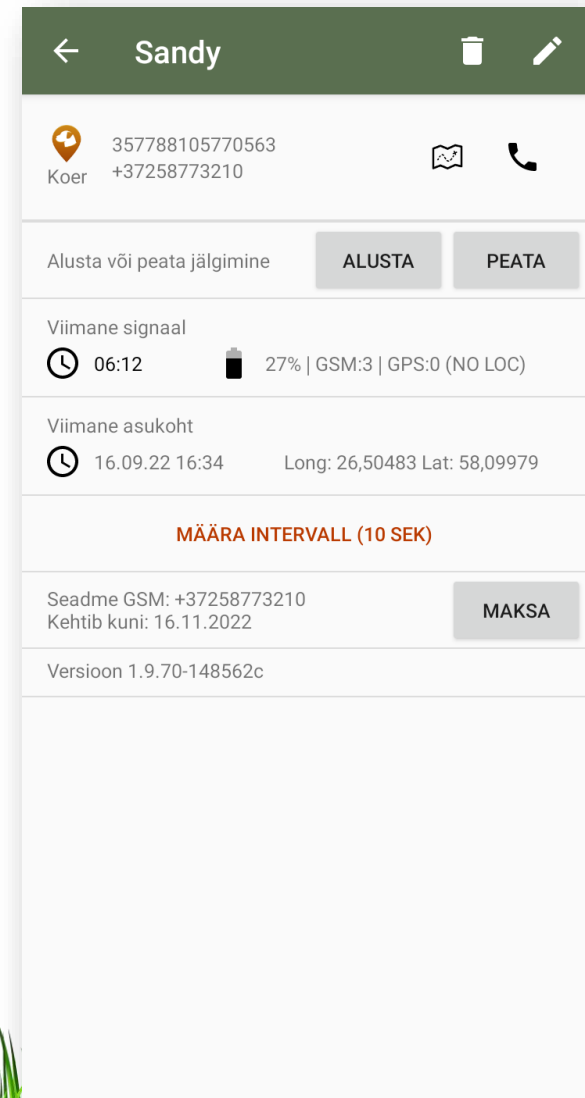
5. Jahikoera jälgimislahendused

Litsentsiga kasutaja



5.1 Seadme juhtimine

- Sisse lülitamine helistamisega, seade katkestab kõne
- Saab eemalt panna tööle
- SMSiga juhtimine
 - Intervalli muutmine
 - Ootele tagasi panek
 - Välja lülitamine
 - Tarkvara uuendamine
- Jälgimisrežiimis helistades võtab kõne vastu, saab kuulata ja rääkida. (NB! Telefoni kulu)
- Telefonist näeb akut, GSM signaali tugevust, GPSide arvu
- Ootel olekus saadab iga tund infot (aku, signaal)
- Kasutajal saab olla piiramatu hulk jälgimisseadmeid
- Saab jälgida lisaks koerale ka muud (inimesed, masinda jne)

Litsentsiga kasutaja

5.2 Jälgimisseade HLT-4.0



GPS & GLONASS lahendus
Pole kauguse piiranguid



Pilveteenus (GSM andmeside)
Sisaldab SIM kaarti (EU roaming)



Sisaldab mikrofoni



Sisaldab kõlarit



Jälgimisaeg 36 tundi (10 sek intervalliga)
ooteaeg üle 30 päeva *Koera saab valvata 24/7, seadet saab panna jälgima eemalt.*



Juhtmevaba laadimine



Vee ja tolmu kindel, Koer võib minna seadmega ujuma



Kaal ca100 grammi, kaasas L kaelarihm
Võimalik kasutada muud kaelarihma (Garmin)



5.3 Jälgimisseade HLT-4.5



GPS & GLONASS lahendus

Pole kauguse piiranguid



Pilveteenus (GSM andmeside)

Sisaldab SIM kaarti (EU roaming)



Sisaldab mikrofoni



Sisaldab kõlarit



Jälgimisaeg 24 tundi (10 sek intervalliga)

ooteaeg üle 20 päeva *Koera saab valvata 24/7, seadet saab panna jälgima eemalt.*



Juhtmevaba laadimine

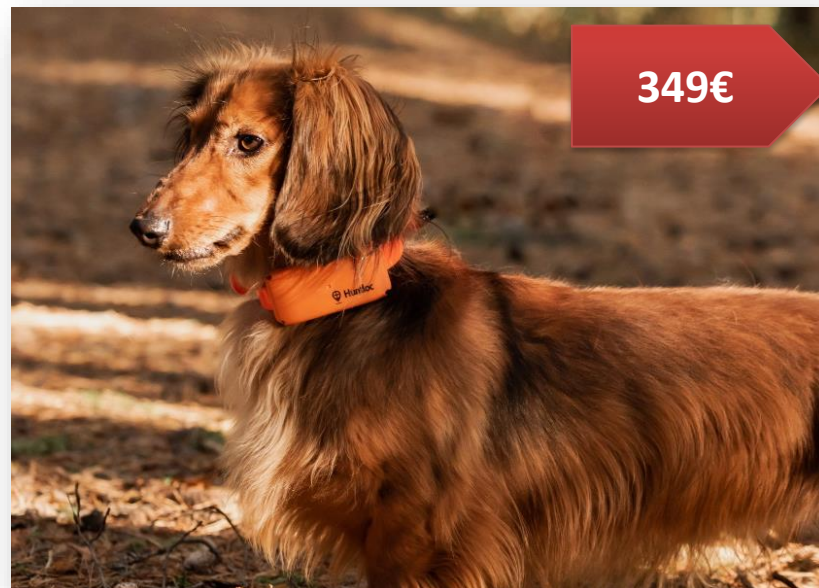


Vee ja tolmu kindel, Koer võib minna seadmega ujuma



Kaal ca 76 grammi, kaasas S kaelarihm

Sobib ka väiksematele jahikoertele (taks, terjer)



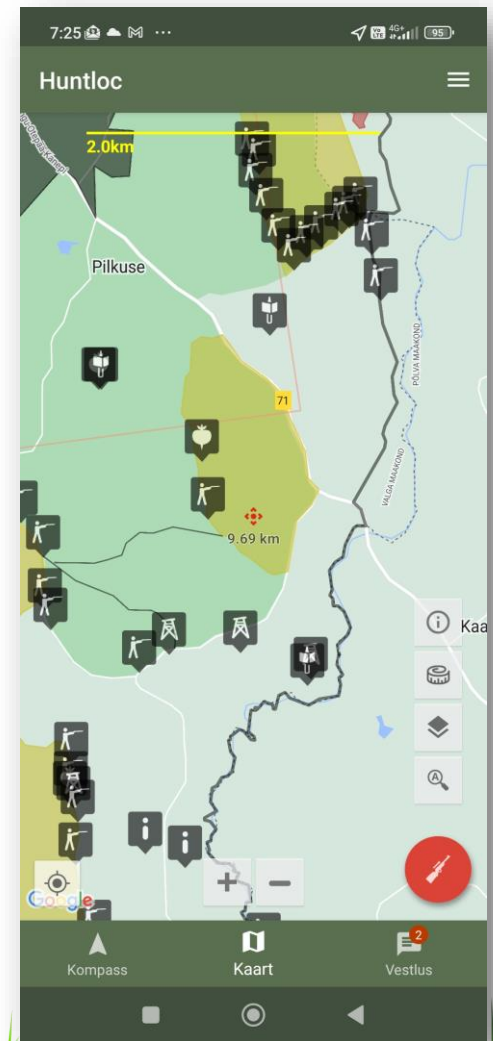
5.4 Koera valvamine kodus

- Virtuaalne aedik
- Erinevad jälgimisrežiimid
- Doglo äpp
 - Lihtsam variant Huntlocist
 - Tasuta
 - Pereliikmetele jagamine



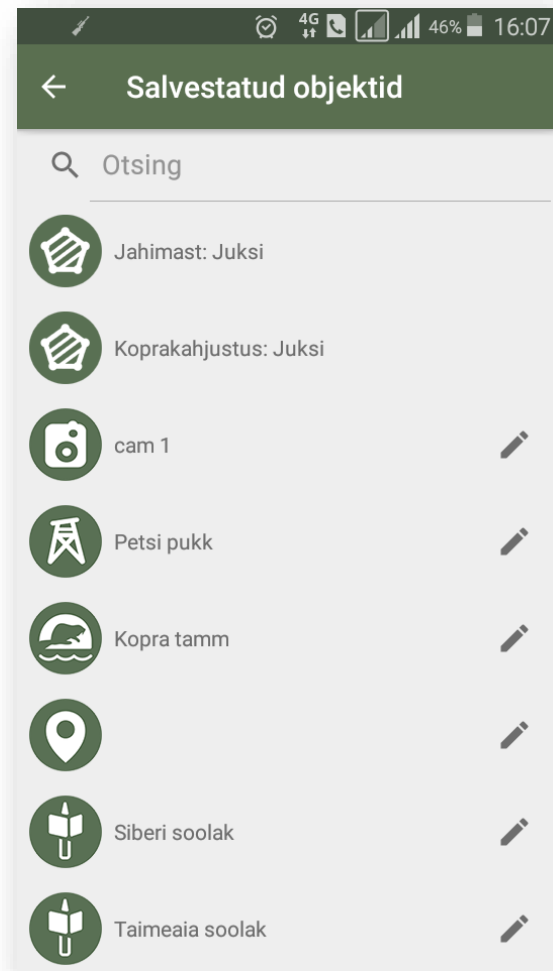
6. Jahikaardi tegemine

- Endal salvestatud asukohad
- Erinevad elemendid
 - Objektid
 - Teed-rajad
 - Maa-alad
- Jagamine teistega
 - Teisele telefoni numbrile
 - Jahigrupile



6.1 Jahiobjektid äpis

- Kasutaja oma (teised näevad, kui jagada)
- Uue objekti lisamine telefonis
 - Pikk vajutus soovitud kohas
- Menüü -> „Salvestatud objektid“
 - Objektide nimekiri
 - Objekti otsing
 - Objekti asukoht
 - Objekti detailne vaade ja muutmine
 - Ikooni muutmine
 - Kirjelduse muutmine
 - Koordinaatide muutmine
 - Teistele kasutajatele jagamine
 - Kustutamine



7. Ilmateade

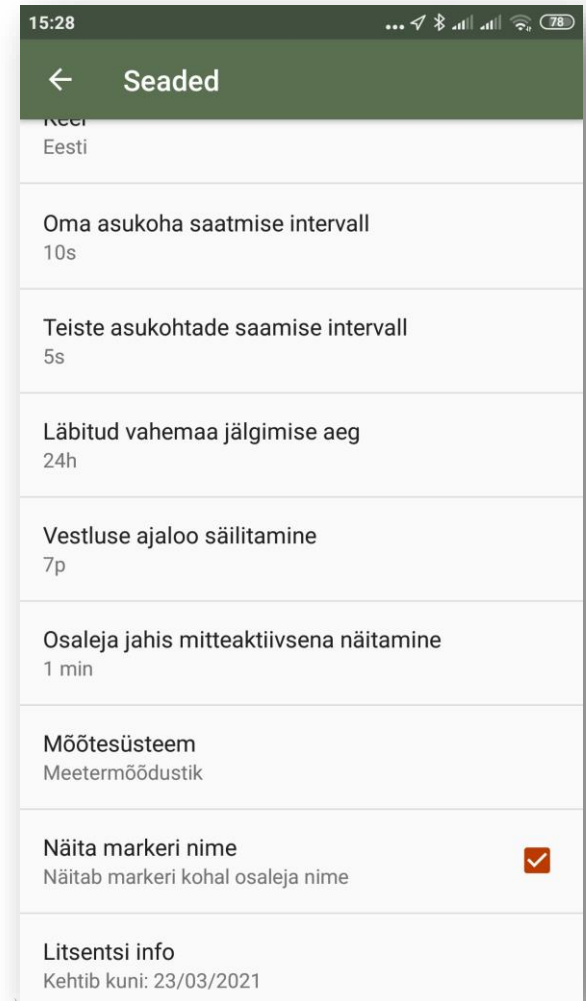
Litsentsiga kasutaja

- Menüü vaates hetke ilm kasutaja asukohas s.h
 - temperatuur
 - tuulekiirus ja suund
 - päiksetõus
 - päikese loojang
- 24 tunni ilmaprognoos
 - 3 tunniste vahemikega
 - päikese tõusu-loojangu ajad
- Ilmaprognoos soovitud asukohas vajutada pikalt kaardivaates soovitud asukohas ja valida ilmateade

Time	Date	Weather	Temperature	Wind
15:29	27.04.2020	few clouds	7.9 °C	5.1 m/s N
18:00	27.04.2020	scattered clouds	7.8 °C	2.5 m/s N
21:00	27.04.2020	broken clouds	4.2 °C	1.6 m/s NE
0:00	28.04.2020	broken clouds	1.2 °C	1.7 m/s SE
3:00	28.04.2020	broken clouds	0.7 °C	1.8 m/s SE
6:00	28.04.2020	overcast clouds	0.4 °C	2.2 m/s SE
9:00	28.04.2020	overcast clouds	3.9 °C	2.7 m/s S
12:00	28.04.2020	light rain	4.1 °C	3.8 m/s SE
15:00	28.04.2020	light rain	3.1 °C	4.1 m/s SE

8. Seaded

- Menüü -> Seaded
- Keele valik
- Andmevahetuse intervallid
- Vestluse ajaloo säilitamine
- Osaleja mitteaktiivsuse valik
- Mõõtesüsteem
- Markeri nime näitamine
- Litsentsi kehtivus ja pikendamine
- Versioon



9. Jahiportaal

Litsentsiga kasutaja

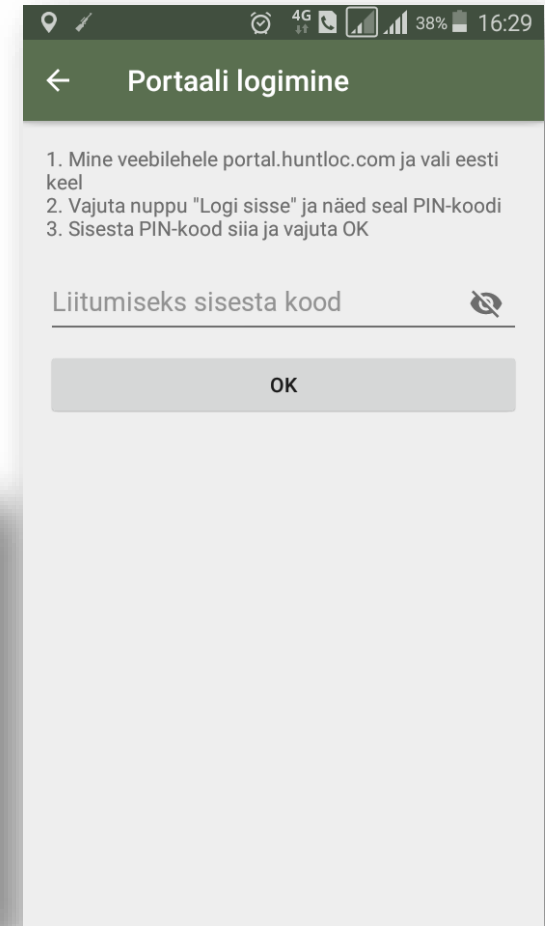
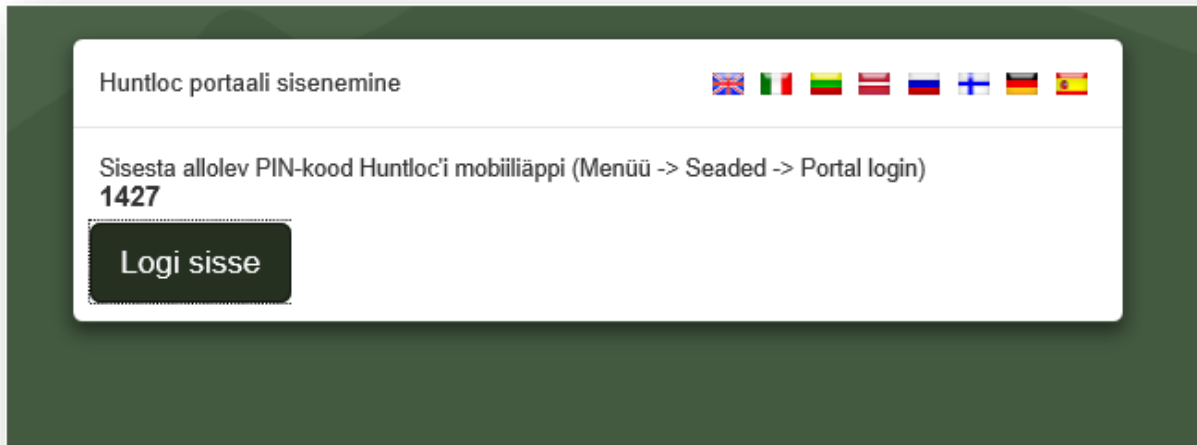
- Osaletud jahtide nimekiri ja jahtide järelvaatamine
- Oma jahikaardi haldamine ja teistele jagamine
- Jahimeeskondade haldus
- Erinevad aluskaardid
 - Google
 - Maa-amet



9.1 Sisse logimine

Litsentsiga kasutaja

- Veebileht <http://portal.huntloc.com/>
- Sisestada kood oma Hunloci äppi
- Avab automaatselt kasutaja vaate



9.2 Jahtide järelvaatamine

Litsentsiga kasutaja

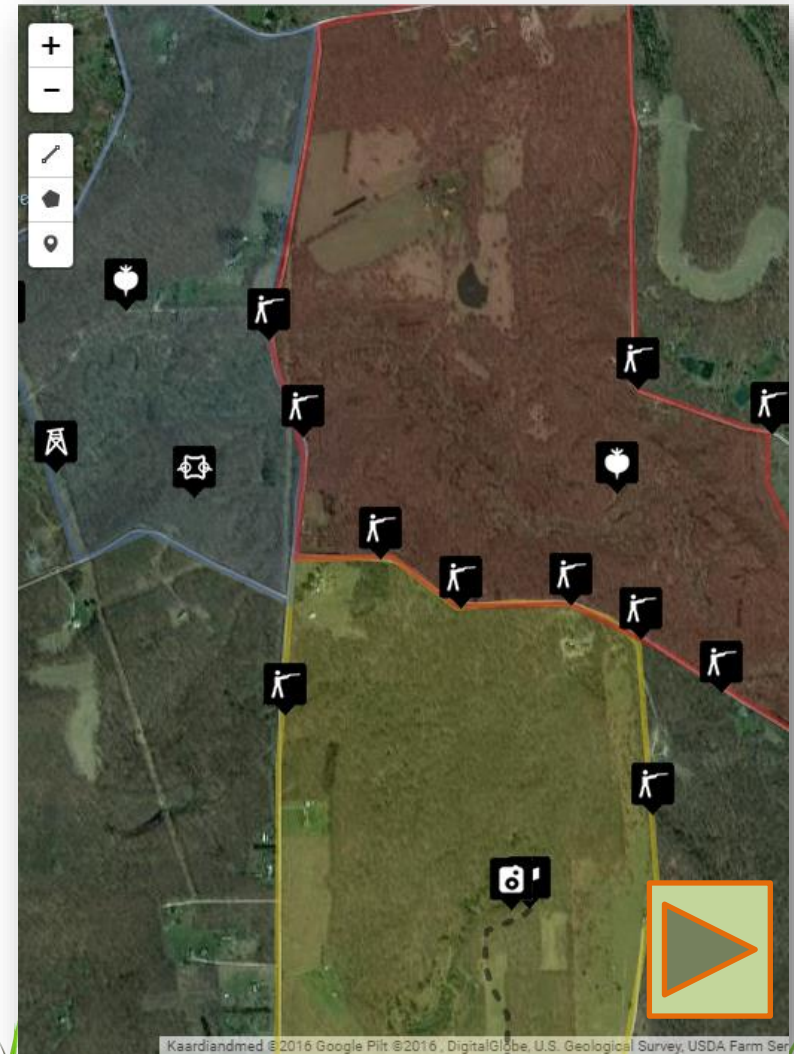
- Nimekiri jahtidest, kus osaletud (kuupäev ja jahikood)
- Mängib ette kogu jahi
 - 100x kiirus
 - 10x kiirus
 - 1x kiirus
- Saab vaadata iga osaleja liikumisteedkonda



9.3 Jahikaardi loomine

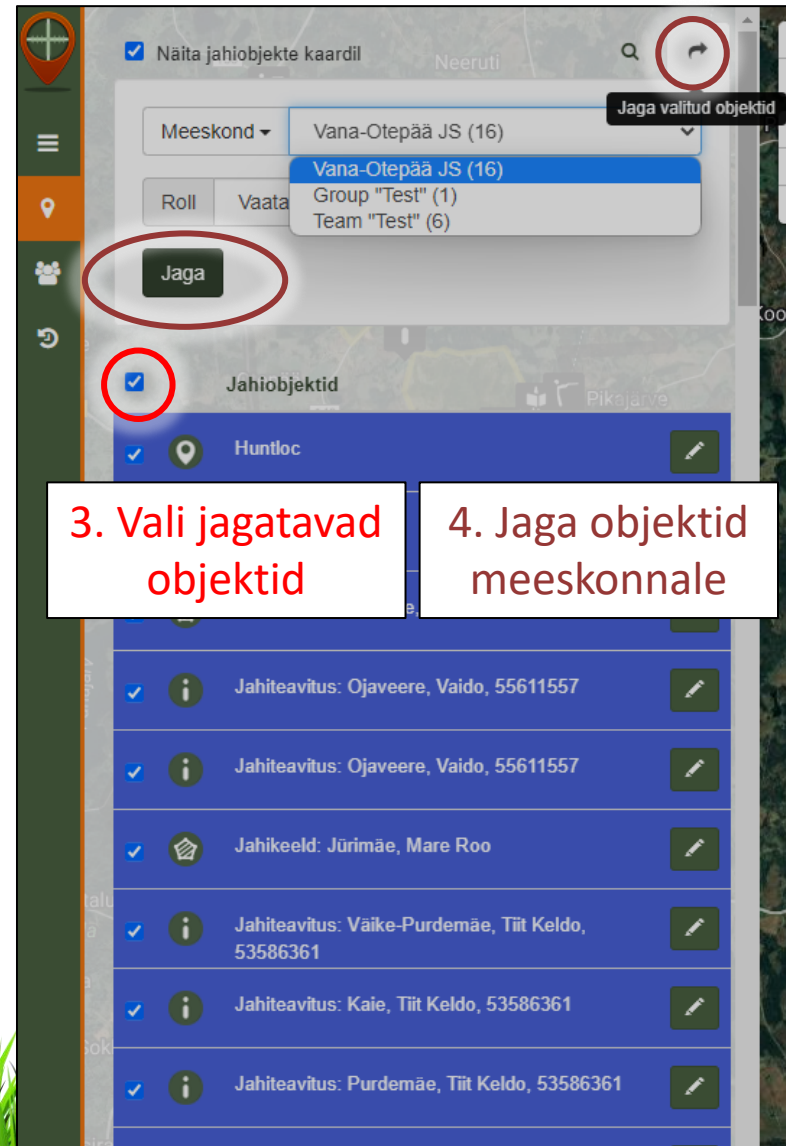
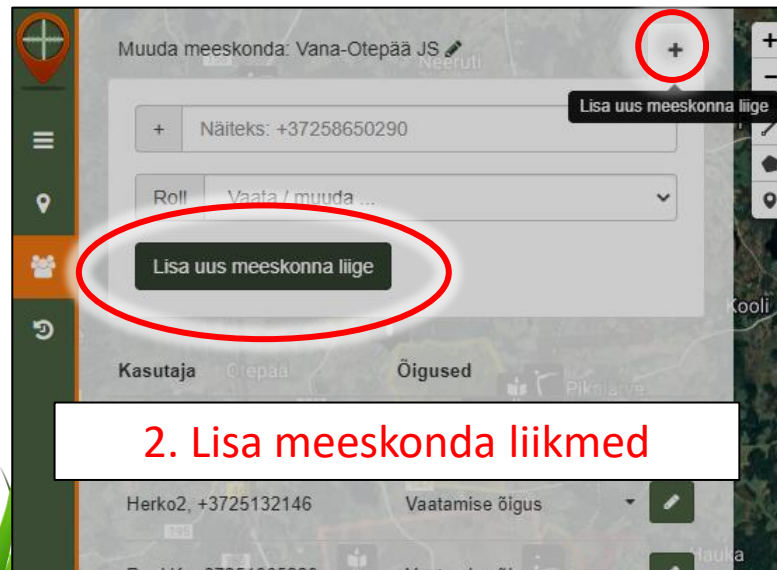
Litsentsiga kasutaja

- Asukoha markerite lisamine
 - Üle 80 erineva ikooni
 - Kirjelduse lisamine
- Teede ja radade lisamine
 - Joone värv ja paksus
 - Joone pikkus
 - Kirjelduse lisamine
- Maa-alade joonistamine
 - Maa-ala värv ja piirjoone paksus
 - Maa-ala pindala ja piirjoone pikkus
 - Kirjelduse lisamine
- Kõike saab muuta ja kustutada
- Kohe näha telefonis
- Objekte saab teistele jagada



9.4 Jahikaart jahimeeskonnale

Litsentsiga kasutaja



10. Probleemid kasutamisel

- Mobiili levi
- Aku kestvus
- GPSi täpsus
- Mobiiltelefoni kvaliteet
- Äpi seadistus ning õigused
- Kasutaja oskused



11. Nutitelefone kestvuse tagamine

1. Lülita GPS ja andmeside pausi ajal välja
2. Lülita välja teised äpid
3. Telefoni ekraani eredus maha
4. Muuda andmevahetuse intervalli
5. Kasuta akupanka
6. Soeta autolaadija
7. Hoia telefoni soojas
8. Vaata jahti siis, kui vaja
9. Tea oma telefoni aku mahtuvust
10. Uus aku kui vana aku on nõrk



12. Pakettide võrdlus

Lihiversioon	Täisversioon
Tasuta	19.99 € aasta
	Kõik, mis sisaldub Lihiversioonis ja lisaks:
Ühisjahi alustamine ja liitumine	Jahikoera jälgimine ja koera jälgimisseadme haldamine
Jahimeeste asukohad reaalaajas Jahis osalejate asukohtade uuendamine - 60 sekundit	Jahis osalejate asukohtade uuendamine - alates 1 sekundist
Google aluskaardid (4 tk)	Eesti Maa-Ameti kaardid (2 tk) (topokaart + aerofoto koos kinnistupiiridega)
Jahis osalejate kontaktid, kiirkõne osalejale	Jahis osalejate liikumise suund ja tempo, läbitud teekond kaardil ja selle pikkus
Kaardil jahisündmuste asukoha jagamine meeskonna liikmetele	Liikumissihtkoha määramine ja liikumissuuna näitamine kompassivaates
Vestluskeskkonnas tekstisõnumite vahetamine meeskonna liikmete vahel	Huntloci veebiportaalis osaletud jahtide järelvaatamine
Oma jahiobjektide salvestamine	Huntloci veebiportaalis jahikaardi loomine (jahiobjektid, maa-alad, teed/rajad) ja jagamine teiste kasutajatega
	24h ilmaprognoos (Android)

Lae äpp

12.1 Kasutustasud

- äpi litsents 1 aasta üksikasutaja 19.99€
- äpi litsents 1 nädal üksikasutaja 4.99€

- 1 aasta jahimeeskonna litsents
 - baastasu meeskonnale 75€
 - jahimehe litsents meeskonnas 10€
 - lisa jahigrupp 25€

- jälgimisseadme internet 1 aasta 36 €

Huntloci kontaktid



Riia 35, Tartu
www.huntloc.com
info@huntloc.com



+372 5865 0290

